

二 文字の組み立て方を考えて書こう
なるほど書写教室

名前

三つの部分の組み立て方を確かめて、正しい筆順で書こう。

三つの部分の組み立て方

側

働

潮

桜

接

認

箱

落

筋

勇

意

葉

雑

歌

類

努

熱

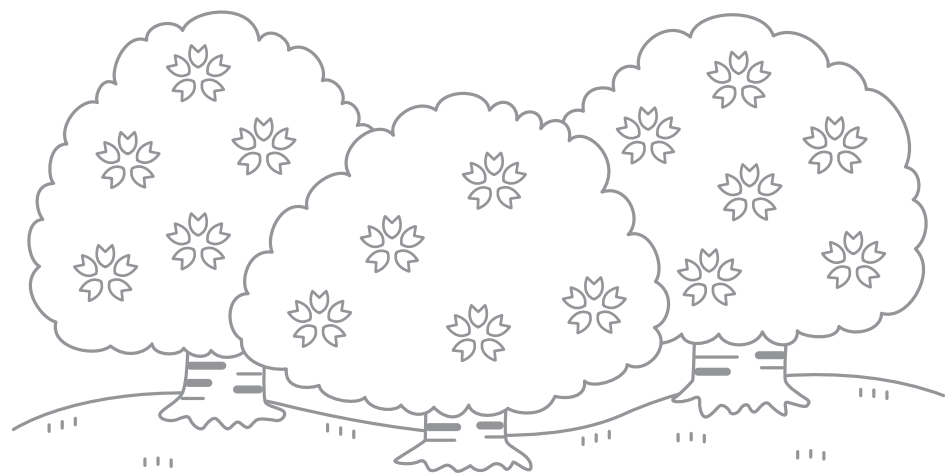
盟

まちがえやすい筆順

◇「えんにょう」を書く順番に注意しよう。

健

建



三つの部分でできている漢字を49ページの「六年生で習う漢字」からさがして、その漢字をふくむ言葉を書こう。

【例】

敬言

敬言察

できたかな？

★三つの部分のいろいろな組み立て方がわかった。

★組み立て方に気をつけて、字形を整えて書くことができた。

四

文字の大きさと配列を考えて書こう

行の中心と字間・行間



読みやすく書くポイントを考えよう。



たしかめる ②

行の中心や字間・行間に
気をつけて書いてみよう。

地球はなぜ熱くなるか
温暖化の原因として大きく二点
あげられる。一つは、二酸化炭素の
増加による温室効果である。もう
一つは、生活の中ではき出される
たくさん熱である。

Large empty rectangular box for handwriting practice.



いかす ③

学習したことをいかして、横書きで
書いてみよう。

Large empty rectangular box for handwriting practice.



名前

Vertical rectangular box for writing the student's name.

できたかな？

- ★文字の中心に気をつけて書くと、行が整うことがわかった。
- ★行の中心と字間・行間に気をつけて書くことができた。

Two small empty square boxes for marking progress.

広がる学び

メモの取り方

名前

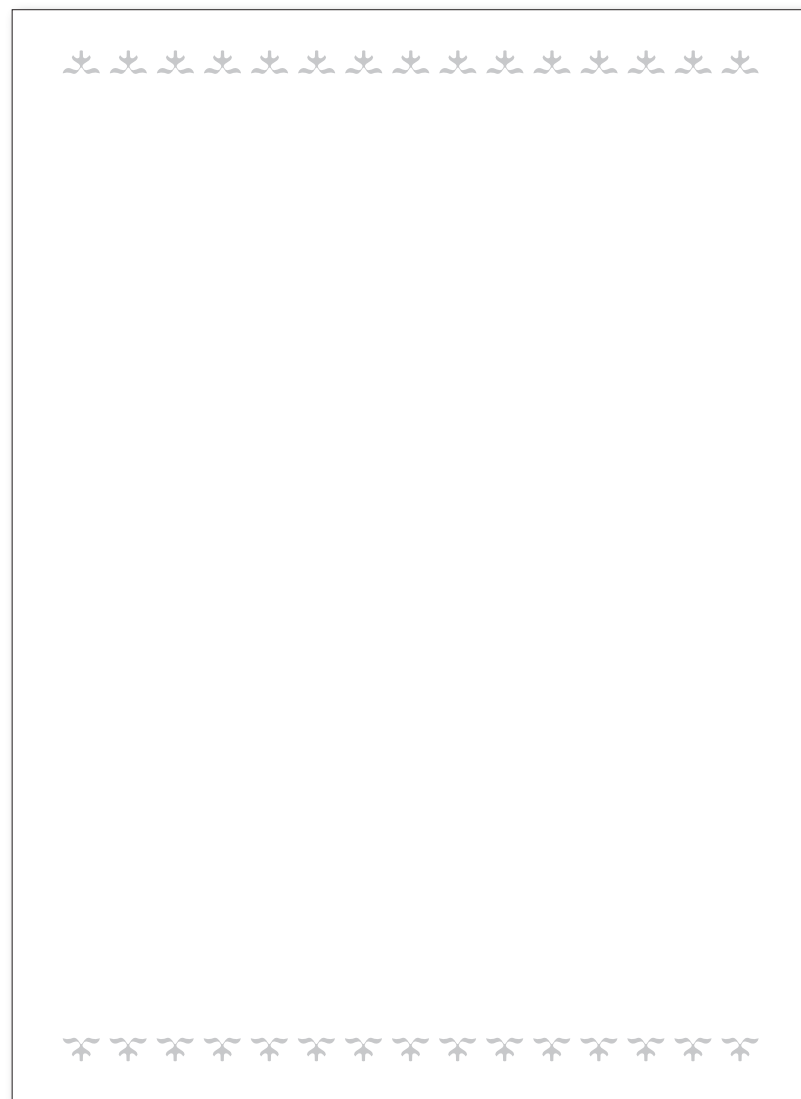
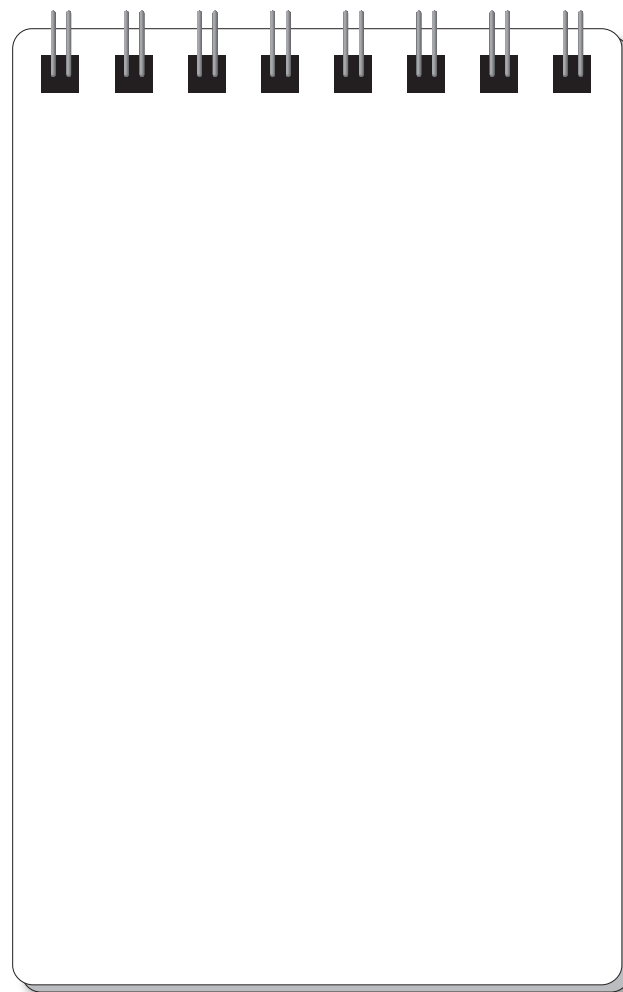


もしもし、さおりちゃんかい？
 おばあちゃんよ。
 あのね、三日の午後四時三十分
 に、新幹線の新大阪駅に着くの。
 おじいちゃんもいっしょよ。駅ま
 でむかえに来られるかどうか、連
 らくをくれるように、お母さんに
 伝えてちょうだい。



お母さんへ
 おばあちゃんから
 3日 午後4時30分
 しんおおさか
 えきまでむかえに
 こられるか。
 12/1 2:15

お母さんへ
 おばあちゃんから電話
 1日 午後2時15分ごろ
 3日 午後4時30分
 おじいちゃんと、
 新幹線の新大阪駅に着く。
 駅までむかえに来られるかどうか、
 連絡してほしい。
 さおり



六
まとめ

六年生のまとめ

名前



これまでに学習したことをいかして書こう。

下字形や配列に気をつけて、「枕草子」まくらぐさを書こう。

春はあけぼの。やうやう白くなりゆく
山ぎは、すこし明かりて、むらさきだちたる
雲の細くたなびきたる。

夏は夜。月のころはさらなり、やみも
なほ、ほたるの多く飛びちがひたる。また、
ただ一つ二つなど、ほのかにうち光りて
行くもをかし。雨など降るもをかし。

やうやう 山ぎは やみもなほ 飛びちがひたる をかし 降る

清少納言の随筆の一部

春はあけぼの。やうやう白くなりゆく

山ぎは、少し明かりて、むらさきだちたる

雲の細くたなびきたる。

夏は夜。月のころはさらなり。やみも

なほ、ほたるの多く飛びちがひたる。また、

ただ一つ二つなど、ほのかにうち光りて

行くもをかし。雨など降るもをかし。

できたかな？

★小学校で学習したことをいかして書くことができた。