

2 コンピュータを使う前に

▶ ログイン・ログアウト

コンピュータを起動して、コンピュータを使えるようにする操作を**ログイン**（ログオン）といい、コンピュータの利用を終了する際の操作を**ログアウト**（ログオフ）という。ログインでは、ユーザIDとパスワードを入力する。
(→p.11) (→p.11)

[5]

コンピュータを使い始めるときの手順

1 電源を入れる

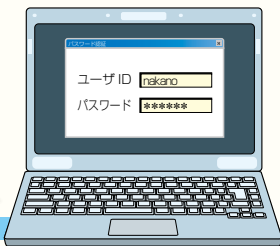


電源ボタンを押すと、コンピュータが起動する。

しばらくすると

2 ログインする

ユーザIDとパスワードを入力する



成功

失敗

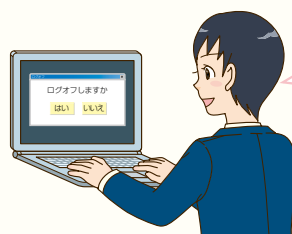
使えません



さあ
使うぞ!

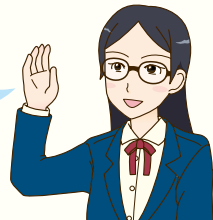
コンピュータを使い終わるときの方法

▶ ログアウトする

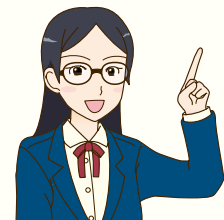


今日は、
ここまで
にしよう。

ログアウトしないと、
ほかの人に自分のユー
ザIDでコンピュータ
が使われてしまうかも
しれないよ。



▶ 終了する

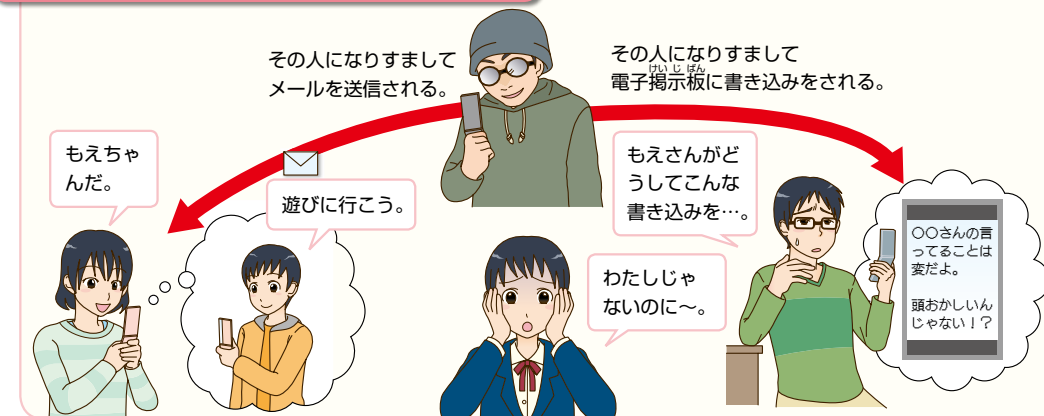


電源を切るときは
シャットダウン、
後で使うときはス
タンバイにしてお
くと便利よ。

▶ ユーザIDとパスワード

コンピュータにログインする際に入力する**ユーザID**と**パスワード**は、利用者本人かどうかを識別するためのものである。他人にパスワードを盗まれると、本人になりすましてネットワークを悪用される場合がある。

ユーザIDとパスワードを盗まれると



パスワードの管理

1 他人に教えない。

わたしのパスワードは abc123 だから…



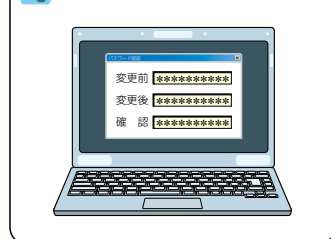
2 メモに書きとめない。



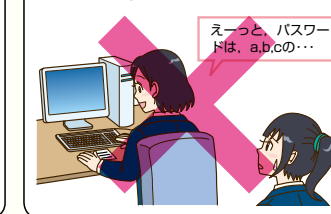
3 推測されやすいパスワードを設定しない。

password, dog, aaa, 123, …

4 定期的に変更する。



5 パスワード入力を他人にわからないようにする。



ユーザID とパスワー
ドは忘れないように気
をつけないとね。

? 次の中でパスワードとして適切なものはどれだろうか。また、その理由も考えよう。

- Japan
- 19921225
- rs03y7h4
- qwer1234
- harumi
- book2007
- 836216
- abc123