

デジタル教科書・デジタル教材のご紹介

学習者用デジタル教科書

1人1台端末で利用します。
令和6年度版では、下記基本機能に加え、一部シミュレーション及び正誤判定機能が搭載される予定です。

学習者用デジタル教材

学習者用デジタル教科書と一体的に利用することで、より学習を深めることができます。

指導者用デジタル教科書(教材)

電子黒板などで提示することができます。

個別最適な学びの実現を目指し、
授業や個別学習のサポートとなる機能・コンテンツを用意しています。

役立つ機能が
満載です!

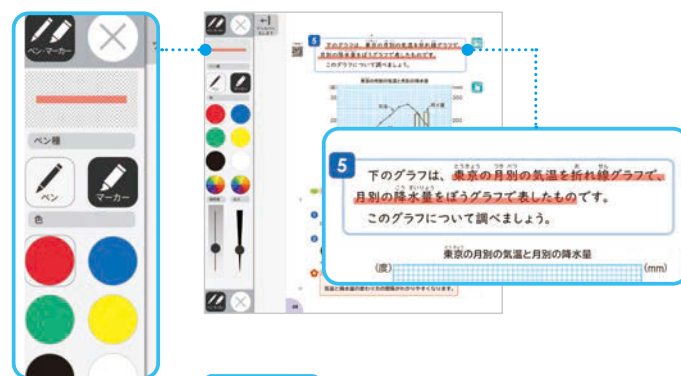


学習者用デジタル教科書

ポイント 1

いつでも拡大、いつでも書き込み

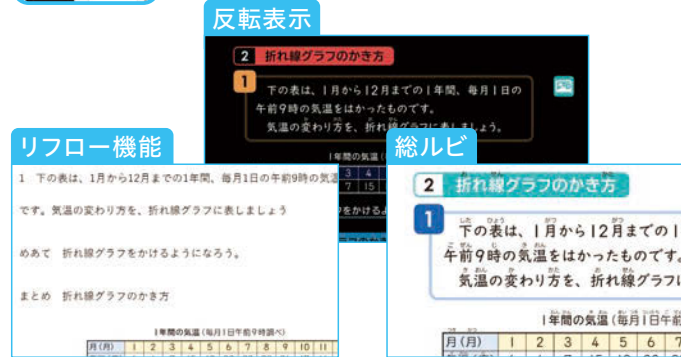
利用頻度の高い「拡大」「ペンツール」「ページ送り」の基本機能をいつでも使いやすいように配置しています。何度でも書いたり消したりを繰り返すことができ、間違いを恐れず考えを深めることができます。



ポイント 2

充実した学習支援機能

文字色や背景色の変更、行間・文字の大きさ変更(リフロー機能)、本文の音声読み上げ、総ルビ表示など、学習を進めやすくするための機能を実装しています。一人ひとりの特性に合った学習をサポートします。



ポイント 3

多様な利用環境に対応

Windows/Chrome/iPadの3種のOSに対応しています。また、各種マニュアルや動画での解説、実践事例の紹介など役立つ情報をデジタル教科書専用のホームページにてご提供し、授業をサポートします。



指導者用デジタル教科書(教材)

学習者用デジタル教材



単元アプローチのイラストが動きます。これから学習する内容に子どもたちを引き込みます。

ポイント 2

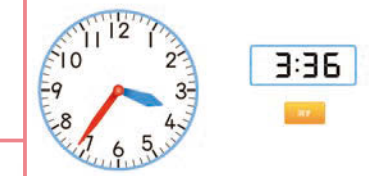
次の計算をしましょう。

① $26+52$	② $38+15$	③ $84+63$
$\begin{array}{r} 26 \\ +52 \\ \hline 78 \end{array}$	$\begin{array}{r} 38 \\ +15 \\ \hline 53 \end{array}$	$\begin{array}{r} 84 \\ +63 \\ \hline 147 \end{array}$
答え	答え	答え
④ $74+49$	⑤ $45+56$	⑥ $217+74$
答え	答え	答え

解答表示機能を指導者用だけではなく、
学習者用デジタル教材にも搭載し
個別最適な学びの環境を提供します。



豊富なシミュレーションコンテンツが、
子どもたちの試行錯誤を手助けします。
※一部指導者用(教材)のみ搭載のコンテンツがあります。



図書室を利用した目的の割合

利用目的	割合(%)
読書	30
調べ学習	22
資料集	15
辞書	12
図鑑	7
その他	14

割合(%)

- おはじき
- 時計
- 定規、分度器
- グラフ作成ツール
- ...

いつでも使える「算数道具箱」を用意しました。
書き込みに使えるツールや、
学習の確認に使えるツールです。
※一部指導者用(教材)のみ搭載のコンテンツがあります。

四角形の4つの角の大きさの和は、何度になりますか。

180° × 2 = □° 答え □°

「自分でみんなで」(⇒本資料 p.24)に
考えを深めるためのコンテンツを配置。
協働的な学びをサポートします。

教師用指導書

朱書編、研究編、資料編の3分冊構成です。



先生方の日々の授業をサポート!

朱書編 すぐに授業に使える指導書

この指導書1冊で、各時間の要点をしっかりおさえることができます。

縮刷

解答、指導上の留意点、特別支援等への配慮事項などを掲載しています。

縮刷周辺

問題解決的な学習の手助けとなる展開例や評価方法などを示しています。



板書例

各時間の板書例を掲載しています。

研究編 教材研究に役立つ指導書

指導案を含む豊富な参考資料をもとに、指導計画を立てたり、教材研究を深めたりすることができます。

見開きの詳しい解説と指導案は原則全時間分あります。

解説

内容の系統性や評価、デジタルコンテンツの使い方など、各時間の詳しい解説が充実しています。

指導案

発問など授業づくりの参考となる丁寧な指導案を掲載しています。



資料編 便利なワークシート集

- 単元ごとに「レディネステスト」「評価テスト」「補充ワークシート」「発展ワークシート」を掲載しています。
- 予習、復習、個別学習などの用途に合わせて、コピーしてすぐに使うことができます。

デジタルデータ集

資料編の評価テスト、ワークシート、教科書の図版集、総ルビ分かち書きデータなどを提供します。

