

12

11 たしざん

なまえ

てん

① 7+4の けいさんの しかたを せつめいします。

□に かずを かきましょう。

- ① 7は あと □で 10。
- ② 10の まとまりを つくるために、 4を □と 1に わける。
- ③ 7に □を たして 10。
- ④ 10と □で 11。
- ⑤  $7+4=$  □

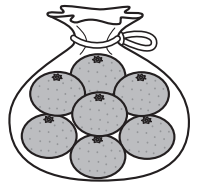
② たしざんを しましょう。

- ①  $9+2=$  □    ②  $8+5=$  □
- ③  $4+8=$  □    ④  $5+9=$  □
- ⑤  $7+7=$  □    ⑥  $6+6=$  □
- ⑦  $9+8=$  □    ⑧  $8+7=$  □

③ こたえが おなじに なる カードを せんで むすびましょう。

- ①  $6+5$     •    •     $8+8$
- ②  $6+8$     •    •     $9+5$
- ③  $9+7$     •    •     $3+8$

④ みかんが かごに 5こ、ふくろに 7こ あります。



あわせて なんこ ありますか。

(しき)

こたえ

⑤ こどもが 4にん あそんで います。そこへ 9にん きました。

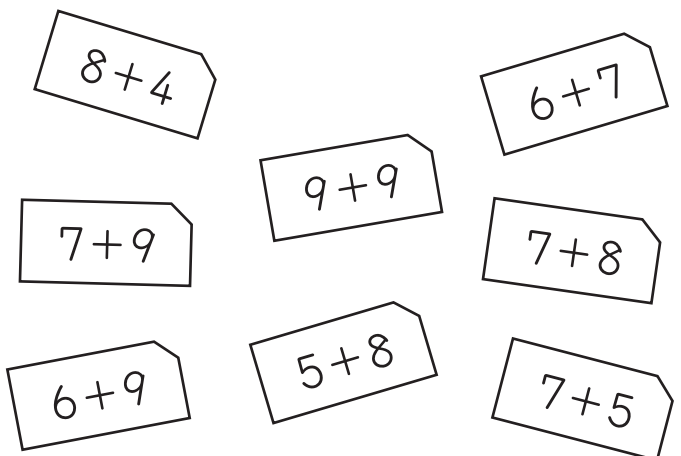
みんなで なんにんですか。

(しき)

こたえ



こたえが 14より おおきい カードを ぜんぶ みつけて、 ○で かこみましょう。



# 13

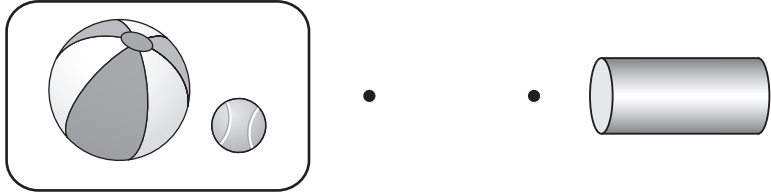
## 12 かたちあそび

なまえ

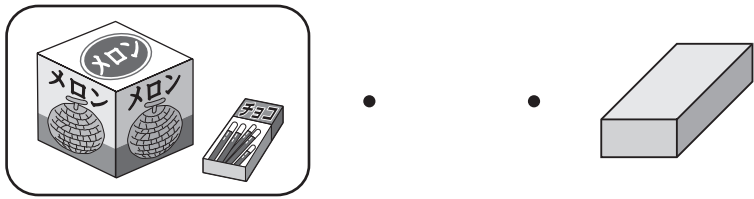
てん

① にて いる かたちの なかまを、  
せん で むすびましょう。

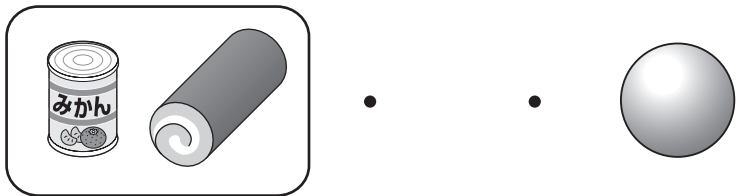
①



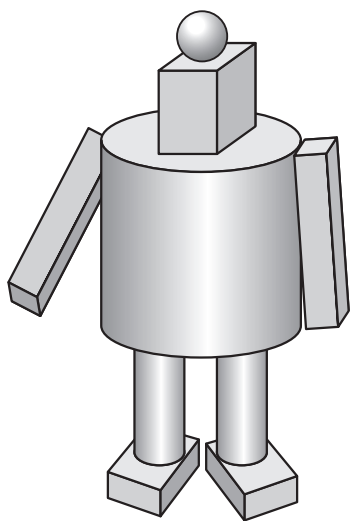
②



③



② したの ロボットは  
立方体, 円柱, 球 の かたちが それぞれ  
いくつで できて いますか。



- ① 立方体 の かたち  つ
- ② 円柱 の かたち  つ
- ③ 球 の かたち  つ

③ かたちを あてる ゲームを  
します。

かえてさんの もって いる  
かたちは どれですか。

ころがす ことも、  
つむ ことも  
できる かたちです。



かえてさん

あ



い

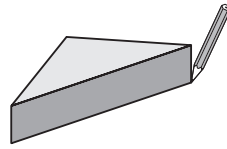


う

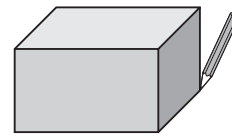


④ つみきの かたちを うつして、  
えを かきました。  
どの つみきを つかいましたか。  
せん で むすびましょう。

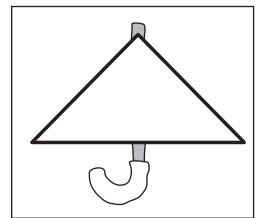
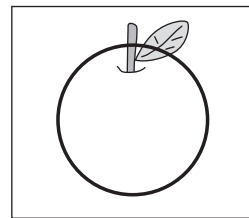
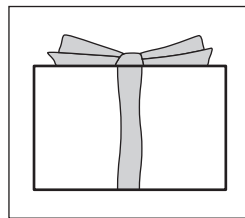
①



②



③



かたちを うつして  
しかくの バスを かきます。  
あなたなら、なにの かたちを  
うつして かきますか。

14

13 ひきざん

なまえ

てん

① 11-7の けいさんの しかたを せつめいします。

□に かずを かきましょう。

① 1から 7は ひけないので、

11を □と 1に わける。

② 10から □を ひいて 3。

③ 3と □で 4。

④ 11-7= □

② ひきざんを しましょう。

① 12-9=□ ② 13-7=□

③ 15-6=□ ④ 11-3=□

⑤ 14-8=□ ⑥ 12-5=□

⑦ 11-5=□ ⑧ 17-9=□

③ こたえが おなじに なる カードを、  
せん で むすびましょう。

① 11-4      •      •      13-9

② 12-8      •      •      16-9

③ 13-5      •      •      15-7

④ ふうせんが 12こ ありました。

4こ とんで いきました。

のこりは なんこですか。

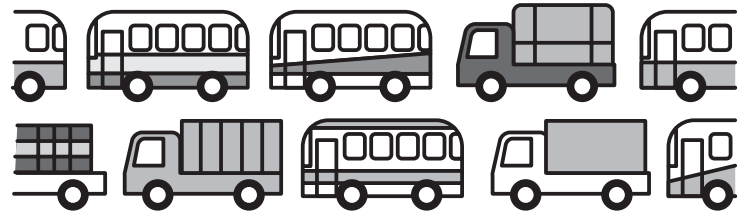
(しき)

こたえ

⑤ バスが 11だい、トラックが

6だい とまって います。

バスと トラックの ちがいは、  
なんだいですか。



(しき)

こたえ

こたえの おおきい ほうを とおって ゴールに いきましょう。

スタート

11-2      12-6

13-8

14-7

13-4

11-9

15-9      17-8

18-9

16-8

ゴール

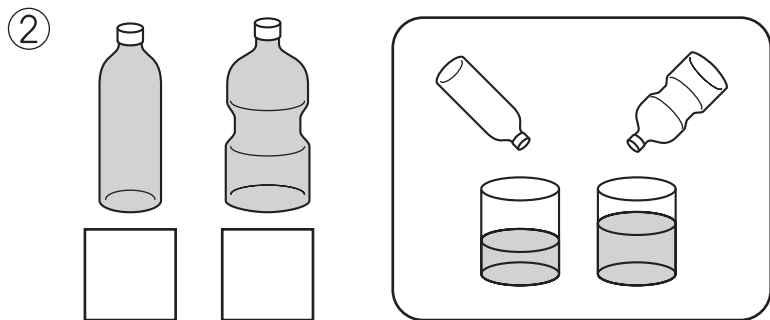
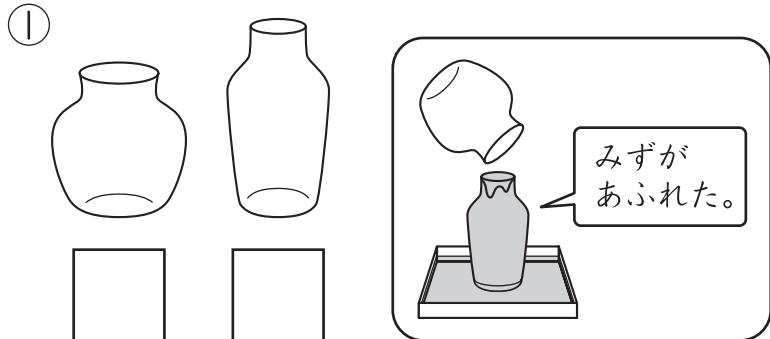
15

14 どちらが おおい  
どちらが ひろい

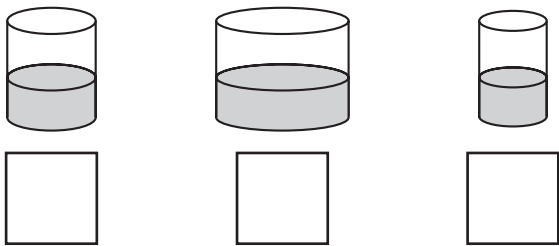
なまえ

てん

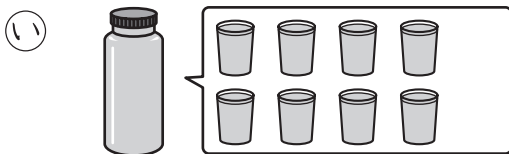
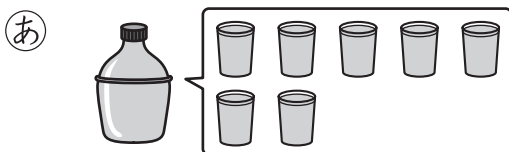
① おおく はいる ほうに ○を  
つけましょう。



② みずの たかさは おなじです。  
いちばん おおく はいって いる  
ものに ○を つけましょう。



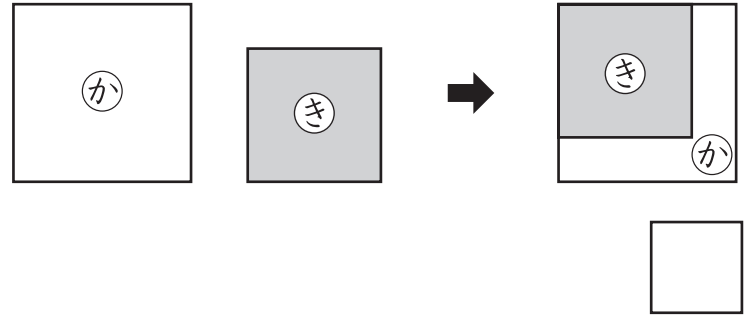
③ ①と ②では、どちらが どれだけ  
おおく はいりますか。



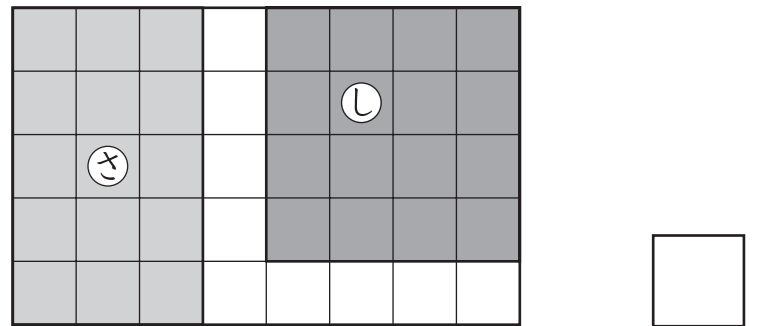
(しき)

こたえ  の ほうが   
  ぱいぶん おおい。

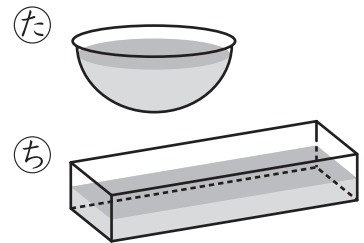
④ どちらが ひろいですか。



⑤ じんとりゲームを しました。  
どちらが ひろいですか。



びんにはいった みずを、  
①や ②の いれものに  
うつしてみました。  
ただし ことを いて  
いるのは だれですか。



いれものは、②の ほうが おおきいので、  
②の みずの かさが おおいです。

りょうさん



みずの たかさは、①の ほうが  
たかいので、①の みずの かさが  
おおいです。

ひなこさん



いれものを かえても みずの かさは  
かわりません。

しゅんさん

さん

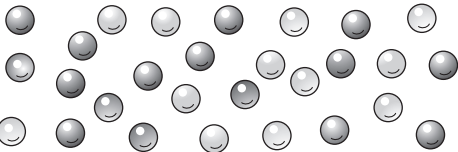
# 16

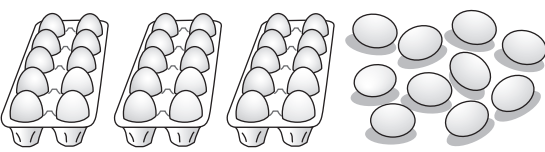
## 15 20より 大きい かず

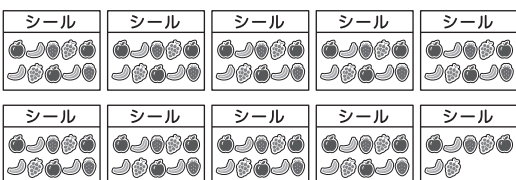
なまえ

てん

① かずを すうじて かきましよう。

① 

② 

③ 

②  に かずを かきましよう。

① 10が 6こと, 1が 4こで

② 十の位が 7, 一の位が 0の  
かずは

③ 80は, 10を  に あつめた  
かずです。

④ 39は,  を 3こと  
 を 9こ あわせた かずです。

③ かずを すうじて かきましよう。

① 91より 3 ちい 小さい かず

② 100より 5 おお 大きい かず

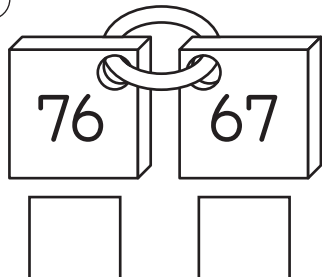


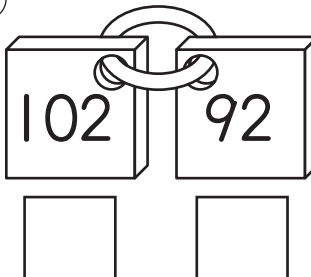
④  に かずを かきましよう。

① 83 — 84 —  —  — 87

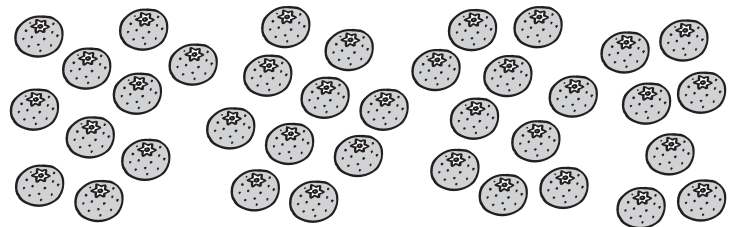
② 106 —  — 102 — 100 —

⑤ 大きい ほうに ○を つけましよう。

① 

② 

⑥ みかんの かずを くふうして  
かぞえます。



① どんな くふうを しますか。

② みかんの かずは なんこですか。



きょうしつの中<sup>なか</sup>にある  
いろいろな かずを  
み  
見つけましよう。

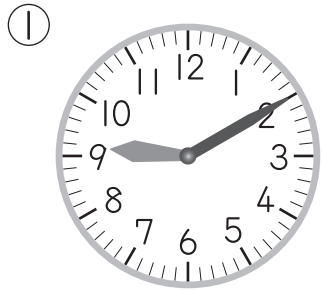
17

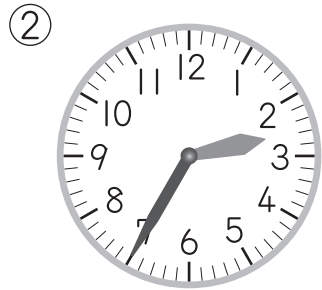
16 なんじ なんぷん

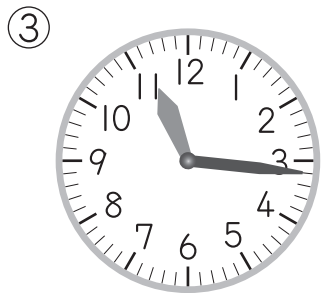
なまえ

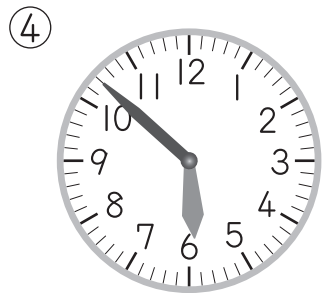
てん

① なんじ なんぷんですか。










② ながい はりを かきましょう。

① 7じ50ぷん



② 3じ41ぷん



③ <sup>みぎ</sup>右の とけいに  
あう おはなしは、  
あと ①の  
どちらですか。



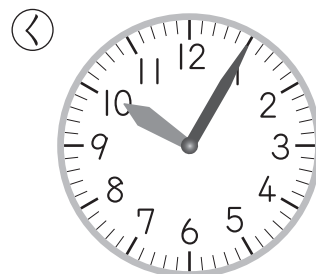
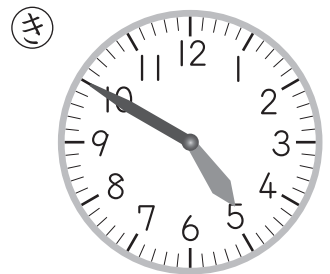
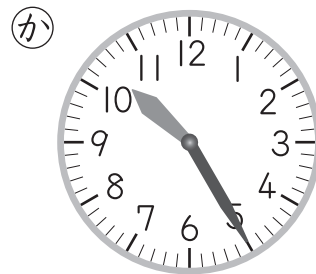
あ もうすぐ 7じに  
なるから おきよう。



い 7じを すぎたけど、  
ねむいな。




④ 10じ5ふんの とけいは、  
か、き、くの どれですか。





とけいを よんで、おはなしを  
つくりましょう。




---



---

18

17 たしざんと ひきざん

なまえ

てん

① けいさんの しかたを  
せつめいします。

□に かずを かきましょう。

•  $70 + 3$

① 十の位は 7で、

一の位は  $0 + \square$  で  $\square$ 。

② あわせて  $\square$ 。

•  $89 - 5$

③ 十の位は 8で、

一の位は  $\square - \square$  で  $\square$ 。

④ あわせて  $\square$ 。

② けいさんを しましょう。

①  $50 + 20 = \square$

②  $70 + 30 = \square$

③  $80 - 60 = \square$

④  $100 - 10 = \square$

⑤  $20 + 7 = \square$

⑥  $43 + 5 = \square$

⑦  $78 - 8 = \square$

⑧  $97 - 4 = \square$

③ <sup>あか</sup>赤い りんごが 40こ、<sup>あお</sup>青い  
りんごが 10こ あります。

赤い りんごと 青い りんごを  
あわせると なんこですか。

(しき)

こたえ

④ バスに 39<sup>にん</sup>人 のって いました。  
5人 おりました。

のこりは なん人ですか。



(しき)

こたえ



34-4の しきに なる  
もんだいをつくります。  
□に あう ことばを  
かきましょう。  
また、こたえも  
かきましょう。

かいがらを 34こ ひろいました。

いもうとに 4こ  $\square$ 。

なんこですか。

こたえ

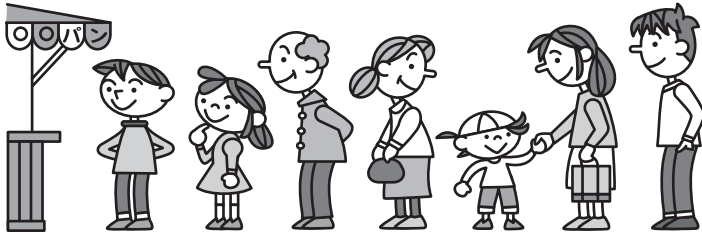
# 19

## 18 ずをつかって かんがえよう

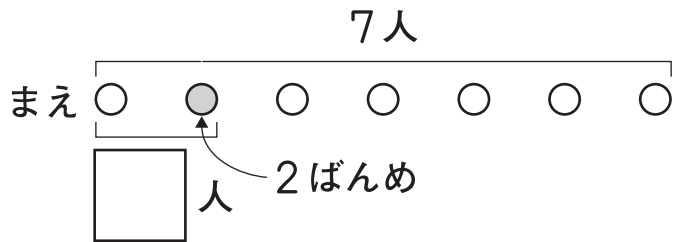
なまえ

てん

① パンやに 7人<sup>にん</sup> ならんで います。  
 かなさんは、まえから 2ばんめです。  
 かなさんの うしろには、なん人  
 いますか。



① □ に かずを かきましょう。



② かなさんの うしろには、なん人  
 いますか。

(しき)

こたえ

② いち<sup>いち</sup>しゃ<sup>しゃ</sup>が 13だい  
 あります。  
 6人の <sup>こ</sup>子どもが  
 1だいずつ つかうと、  
 一りん車は なんだい のこりますか。



一りん車 ○○○○○○○○○○○○○○○○○○○  
 子ども ○○○○○○

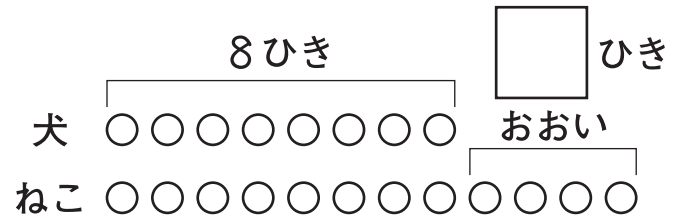
(しき)

こたえ

③ いぬ<sup>いぬ</sup>が 8ひき います。ねこは、  
 犬より 4ひき おおいです。

ねこは、なんびき いますか。

① □ に かずを かきましょう。



② ねこは、なんびき いますか。

(しき)

こたえ

④ ほん<sup>ほん</sup>を よみました。けんやさんは  
 11ページ よみ、おとうとは、  
 けんやさんより 3ページ すくなく  
 よみました。

おとうとは なんページ  
 よみましたか。

(しき)

こたえ



④ の もんだいを ずに  
 あらわしてみましよう。

けんや ○○○○○○○○○○○○○○○○○○○

おとうと ○○○○○○○○○○○○○○○○○○○



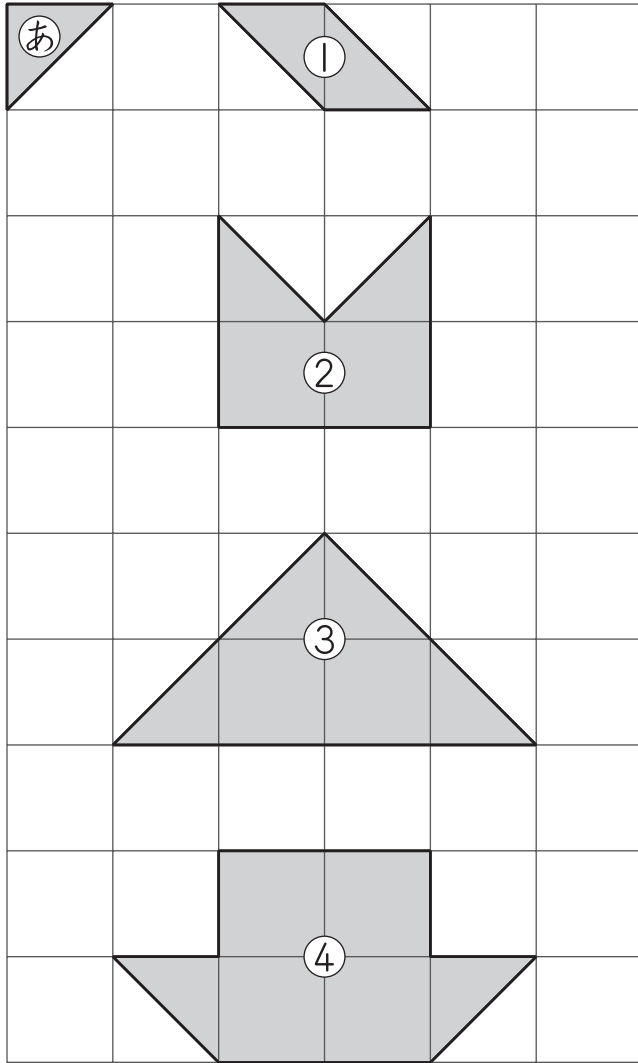
20

19 かたちづくり

なまえ

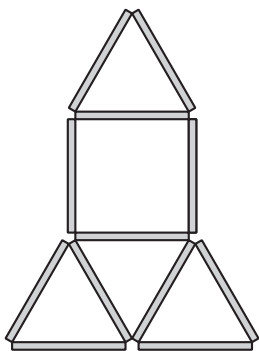
てん

① あの いろいろが なんまいで  
できますか。

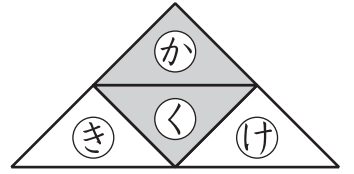


- ①       ②
- ③       ④

② ぼうが なん<sup>ほん</sup>本で できますか。

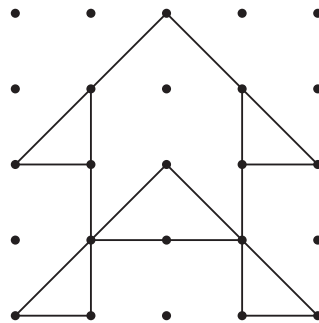


③ <sup>みぎ</sup>右の かたちの  
いろいろを 1まい  
うごかして、  
つぎの かたちに かえました。  
うごかした いろいろは、か、き、  
く、けの どれですか。

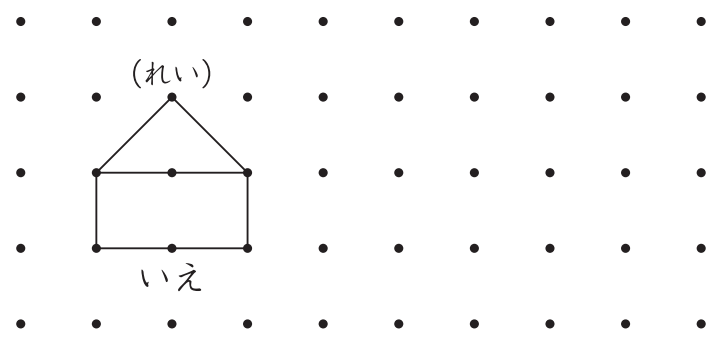


- ①
- ②

④ ・と ・を せんで むすんで  
つくった かたちの <sup>なか</sup>中に、  
さんかくは なんこ ありますか。



・と ・を せんで むすんで、  
いろいろな かたちをつくりましょう。  
できた かたちには なまえも  
つけましょう。

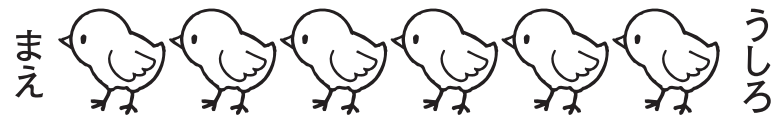


# 21 1年のまとめ①

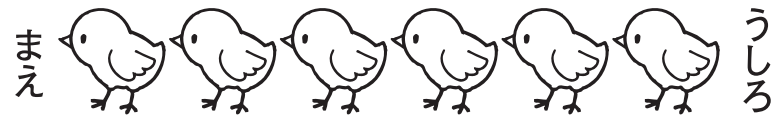
なまえ  ..... てん

① いろをぬりましょう。

① うしろから3わ



② うしろから3ばんめ



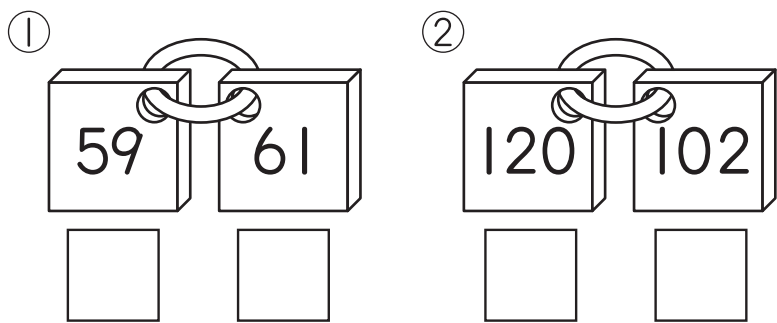
② に かずを かきましょう。

① 10が2こと, 1が3こで

② 十の位が8, 一の位が9のかずは

③ 98より2大きい かずは

③ 大きいほうに○をつけましょう。



④ に かずを かきましょう。

① 18   21 22

② 5  15 20

③  100 90  70

⑤ けいさんをしましょう。

①  $4+2=$   ②  $7+8=$

③  $8-4=$   ④  $13-6=$

⑤  $52+6=$   ⑥  $100-30=$

⑦  $10-6+5=$

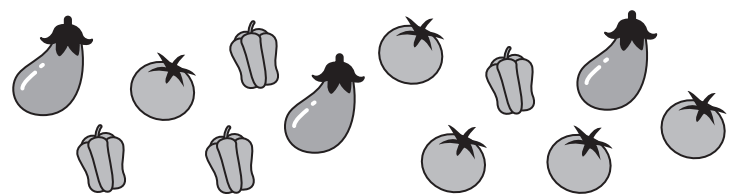
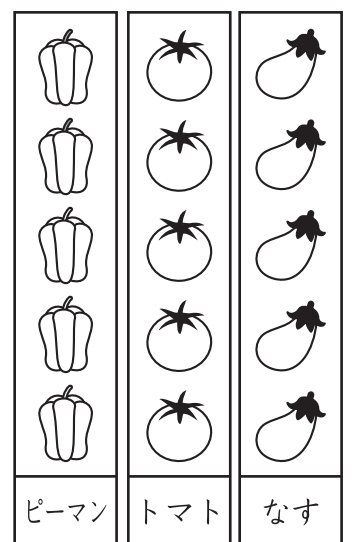
⑥ 子どもが9人, 1れつに  
ならんでしゃしんをとります。  
はるかさんは、左から3ばんめです。  
はるかさんの右には、なん  
人いますか。

左 ○○○○○○○○○

(しき)

こたえ

⑦ やさいのかずだけ  
いろをぬって  
せいりしましょう。  
また、いちばん  
おいしいやさいは  
どれですか。



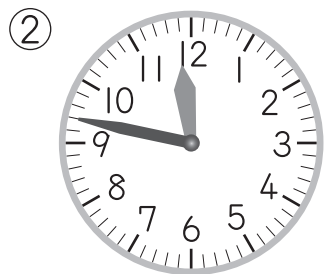
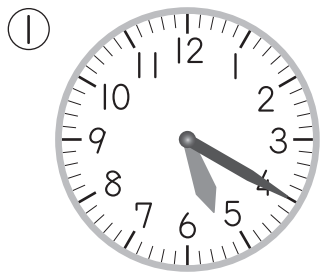
# 22

## 1年のまとめ②

なまえ

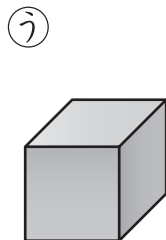
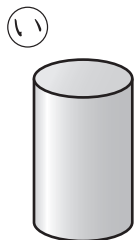
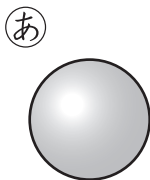
てん

① なんじ なんぷんですか。

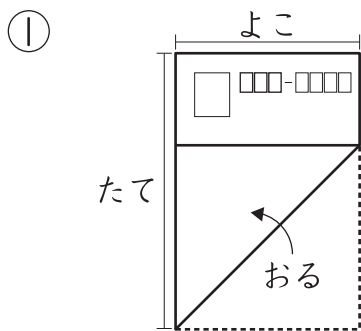




② <sup>みぎ</sup>右のかたちと にて いる なかまのかたちを えらびましょう。

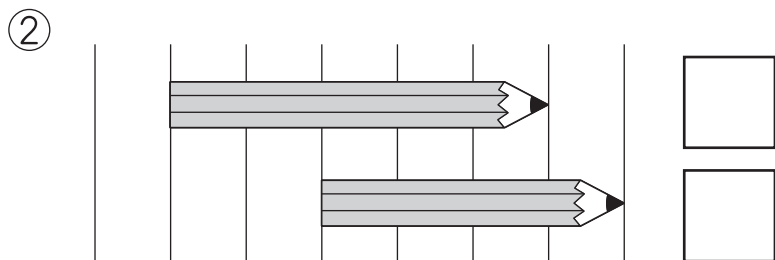



③ ながい ほうに ○を つけましょう。



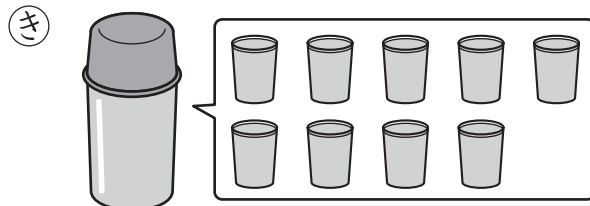
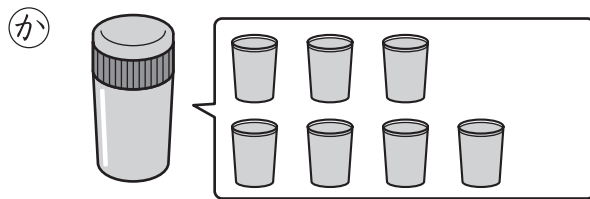
たて

よこ





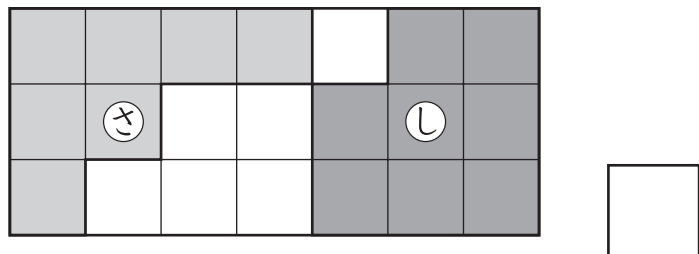
④ どちらが どれだけ おおく はいりますか。



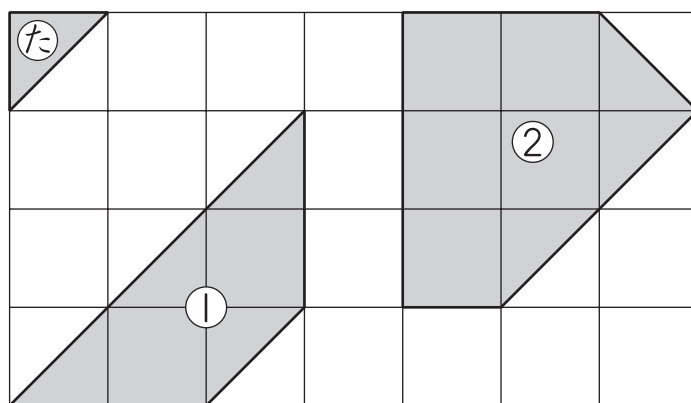
(しき)

こたえ  の ほうが  はいぶん おおい。

⑤ じんとりゲームを しました。 どちらが ひろいですか。



⑥ たの いろいたが なんまいで できますか。



①  まい

②  まい